



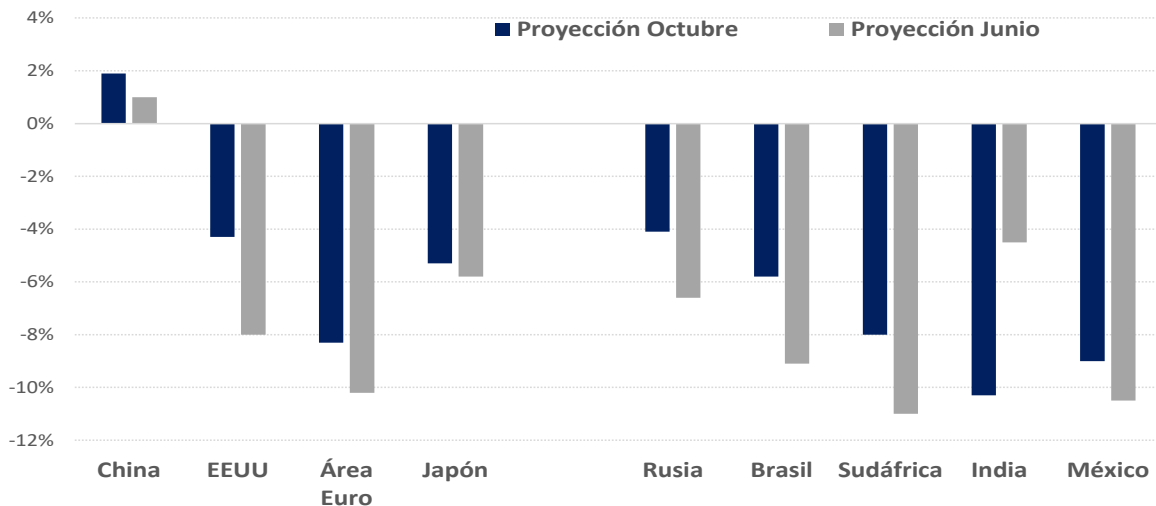
CINETICA  
ADVISORS  
International Office

## MERCADOS EMERGENTES ASIÁTICOS

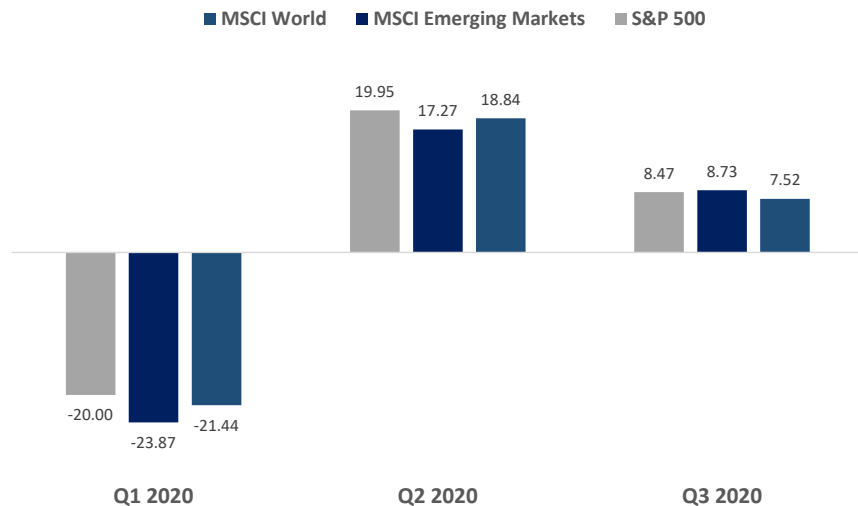
Según las últimas proyecciones del Fondo Monetario Internacional, el impacto del Covid-19 llevará a que el crecimiento mundial muestre una caída de más de 4% en 2020. En un contexto difícil para realizar pronósticos, el dato de octubre se posiciona por encima del informe World Economic Outlook de junio de 2020, incorporando las buenas noticias de reactivación de varias de las grandes economías, principalmente China que se posiciona como la única economía cuyo PIB crecerá este año.

	2019	Projections	
		2020	2021
<b>World Output</b>	<b>2.4</b>	<b>-4.7</b>	<b>4.8</b>
<b>Advanced Economies</b>	<b>1.7</b>	<b>-5.8</b>	<b>3.8</b>
<b>Emerging Market Economis</b>	<b>3.6</b>	<b>-3</b>	<b>6.2</b>
Emerging Asia	5.7	-0.7	8
Emerging Europe	2.1	-4.5	3.8
Latin America & the Caribbean	-0.5	-8.1	3.6
Middle East and Central Asia	1	-5.7	3.2

Fuente: Fondo Monetario Internacional



Las acciones globales continúan aprovechando el buen momentum luego del golpe del primer trimestre. Y las acciones de mercados emergentes dan soporte a esa tendencia con un over performance, impulsado también por el contagio que produce el liderazgo del desempeño de las acciones chinas..



Fuente: Bloomberg, datos al 30 de septiembre de 2020

### La nueva economía desde Asia

Dado que Asia es el motor del crecimiento de los mercados emergentes, creemos que una cartera con objetivo de apreciación del capital debería brindar exposición a estos impulsores del crecimiento futuro, ganando posición en empresas de alta calidad posicionadas para capitalizar temas prospectivos y sectores de crecimiento como la atención médica y las industrias relacionadas con la tecnología.

Asia representa más de la mitad del PIB entre los mercados emergentes



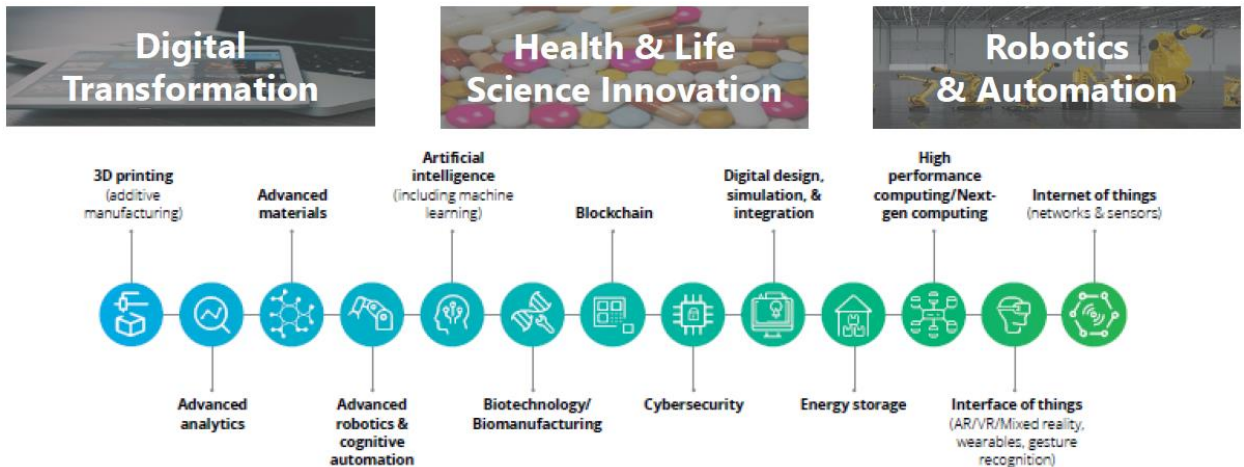
Asia representa el 75% del índice de mercados emergentes MSCI



Asia representa 80% de la capitalización de mercado en EM



En este sentido, las oportunidades de inversión del sector tecnológico & innovación se han visto impulsadas este 2020 a consecuencia de la pandemia, y se concentran en los siguientes segmentos:



Fuente: Premia Partners

### INSTRUMENTOS DE INVERSIÓN:

CCY	Company	ISIN	AUM	1m	3m	YTD	1yr	3yr	5yr	3Y Standard Deviation	3Y Sharpe Ratio	3Y Max Draw down	2019	2018	2017
USD	Templeton Asian Growth Fund	LU0128522157	2,994	2.86	10.54	14.97	21.05	3.75	10.19	20.02	0.14	-31.63	21.93	-20.31	29.55